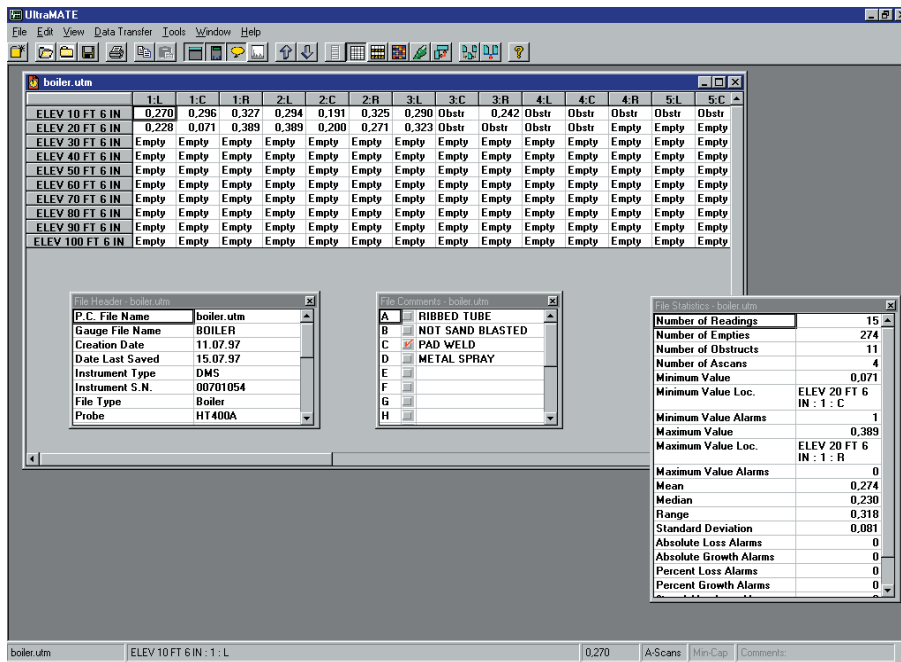


Krautkramer UltraMATE / UltraMATE lite

Programas de documentación para la medición de espesor de paredes



Características de UltraMATE

- Elaboración de informes en color con diferentes posibilidades de análisis:
- Por ejemplo histogramas en color: Para la evaluación de campos los valores de medición se subdividen en campos, a los cuales se adjudican determinados colores. Se muestra la cantidad de valores medidos que se encuentran dentro de los campos de valor definidos, ya sea como cantidad absoluta o como porcentaje.
- Las asignaciones de colores muestran claramente la distribución de valores que exceden o no alcanzan los valores límite de mínimo y máximo, para series individuales o varias series de mediciones de un período.

UltraMATE es un programa de sencillo manejo para la gestión de datos de medición de espesor. Asegura la transferencia, el guardado, el análisis y la documentación de datos, ofreciendo numerosas y cómodas funciones, por ejemplo para el diseño profesional de informes de ensayo.

UltraMATE lite es la versión simplificada del programa, con la cual se transfieren los datos del instrumento de medición al ordenador, donde se guardan y se pueden imprimir en formatos de informe predefinidos.

Características de UltraMATE Lite

- Configuración automática de la comunicación
- Intercambio de datos a través del portapapeles de Windows para poder pasar con comodidad los datos de las mediciones a una hoja de cálculo o a un procesador de textos
- Asistente para la creación de archivos que soporta 6 tipos de archivos diferentes (8 tipos de archivos en el UltraMate)
- Transferencia de conjuntos de parámetros a y desde los aparatos: DMS, DMS 2, CL 400 y CL 5

- Comparación en pantalla de varios conjuntos de datos de medición.
- Vinculación de hasta cinco conjuntos de datos diferentes en un único archivo.
- Compatibilidad de datos con UltraPIPE y con archivos antiguos DMS MATE.
- Visión de representaciones de tipos de A, de tipo B y de las micro-cuadrículas (microgrids) adjuntas (siempre y cuando el aparato soporte estas funciones)

