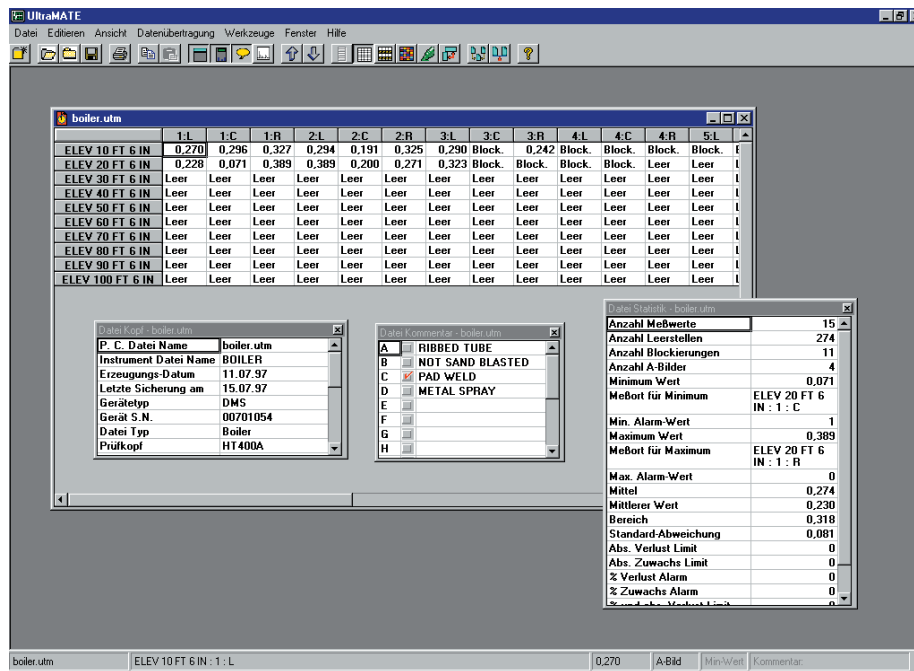


Krautkramer UltraMATE / UltraMATE lite

Dokumentationsprogramme für die Wanddickenmessung



Leistungsmerkmale von UltraMATE

Erstellung von Farbprotokollen mit verschiedenen Analysemöglichkeiten:

- Zum Beispiel Farbhistogramme: Für die Bereichsauswertung werden Messwerte in Bereiche eingeteilt, denen bestimmte Farben zugeordnet werden. Es wird angezeigt, wieviele Messwerte in jedem der definierten Wertebereiche liegen - entweder als absolute Anzahl oder als prozentualer Anteil.
- Farbuordnungen verdeutlichen auch die Verteilung von Über- bzw. Unterschreitungen von Minimum/Maximum-Grenzwerten für einzelne oder mehrere Messreihen eines Zeitabschnitts.
- Vergleich von mehreren Messdatensätzen auf dem Bildschirm
- Verknüpfen von bis zu fünf unterschiedlichen Messdatensätzen zu einer einzigen Datei
- Datenkompatibilität zu UltraPIPE und älteren DMS MATE-Dateien
- Anzeige von angehängten A-Bildern, B-Bildern und Microgrids (sofern vom Gerät unterstützt).

UltraMATE ist ein einfach zu bedienendes Programm für die Verwaltung von Dickenmessdaten. Es sorgt für Übertragung, Speicherung, Analyse und Dokumentation der Daten und bietet umfangreiche komfortable Funktionen - zum Beispiel für die professionelle Erstellung von Prüfberichten.

UltraMATE lite ist die vereinfachte Programmversion, mit der die Daten vom Messgerät zum PC übertragen, dort gespeichert und in verschiedenen fest definierten Protokollformaten ausgedruckt werden können.

Leistungsmerkmale von UltraMATE lite

- automatische Einstellung der Verbindung
- Datenaustausch über die Windows-Zwischenablage zur einfachen Übertragung der Messdaten in Tabellenkalkulations- und Textverarbeitungsprogramme.
- Dateierstellungsassistent, der 6 verschiedene Dateitypen unterstützt (8 Dateitypen bei UltraMATE)
- Übertragung der Parametereinstellungen zu und von den Geräten DMS, DMS 2, CL 400 und CL 5

