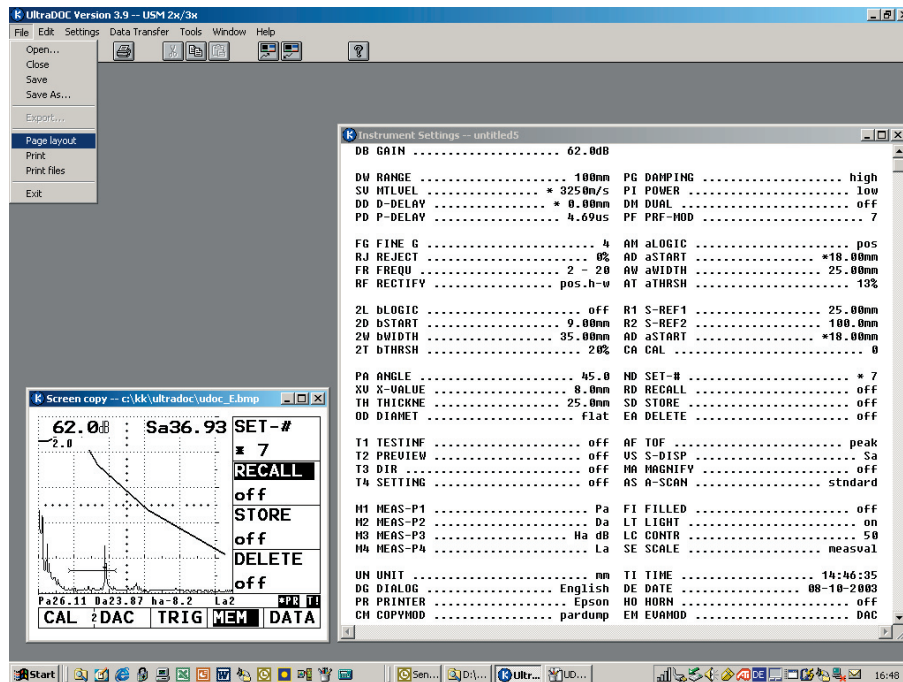


Krautkramer UltraDOC

Votre documentation
en toute sécurité



La valeur des contrôles d'assurance qualité d'aujourd'hui dépend de la qualité de la documentation correspondante. Vous connaissez les dispositions : en cas de dommage, il est nécessaire de fournir une preuve objective de toutes les mesures relevées dans le cadre de l'assurance qualité d'un produit.

Les instruments d'essai utilisés avec le logiciel UltraDOC vous garantissent la sécurité optimale requise, car UltraDOC facilite grandement l'élaboration documentaire.

UltraDOC vous permet de transférer les données relatives à un essai de l'appareil d'essai vers le PC (par exemple le paramètre déchets, les balayages A, les menus) et de les enregistrer sous des formats habituels pour pouvoir poursuivre leur traitement comme vous le désirez. Le traitement de texte, la micro-édition ou les tableurs – le monde entier du traitement des données est à vos pieds.

Vous n'aurez aucune difficulté à créer vos rapports de contrôle et à réaliser la documentation associées aux résultats des essais, et ce de façon rapide, fiable et commode.

Tous les autres documents, comme la documentation relative à la formation ou les rapports de recherche, peuvent également être présentés de façon professionnelle en utilisant UltraDOC. Mais UltraDOC peut vous offrir encore plus : transfert des étalonnages d'instruments enregistrés vers l'appareil d'essai, visualisation rapide des données d'essai enregistrées sur l'écran du PC, commande à distance de l'appareil d'essai.

En utilisant UltraDOC, vous pouvez :

- transférer les paramètres d'un appareil d'essai vers un PC, les enregistrer sous forme de texte ASCII, puis poursuivre leur traitement.
- transférer n'importe quel contenu à l'écran, le stocker en format IMG, BMP ou PCX, puis poursuivre son traitement.
- enregistrer l'ensemble des paramètres et les tableaux d'étalonnage d'un appareil, puis les transférer à nouveau vers l'appareil d'essai.
- visualiser rapidement les données d'essai enregistrées.
- commander à distance votre appareil d'essai.

UltraDOC a été conçu pour fonctionner avec la majorité de nos détecteurs de défaut et autres appareils d'essai disposant de l'interface RS232. Disponible en version Windows, il ne nécessite qu'un système informatique standard. Facile à installer, il est encore plus facile à utiliser.

