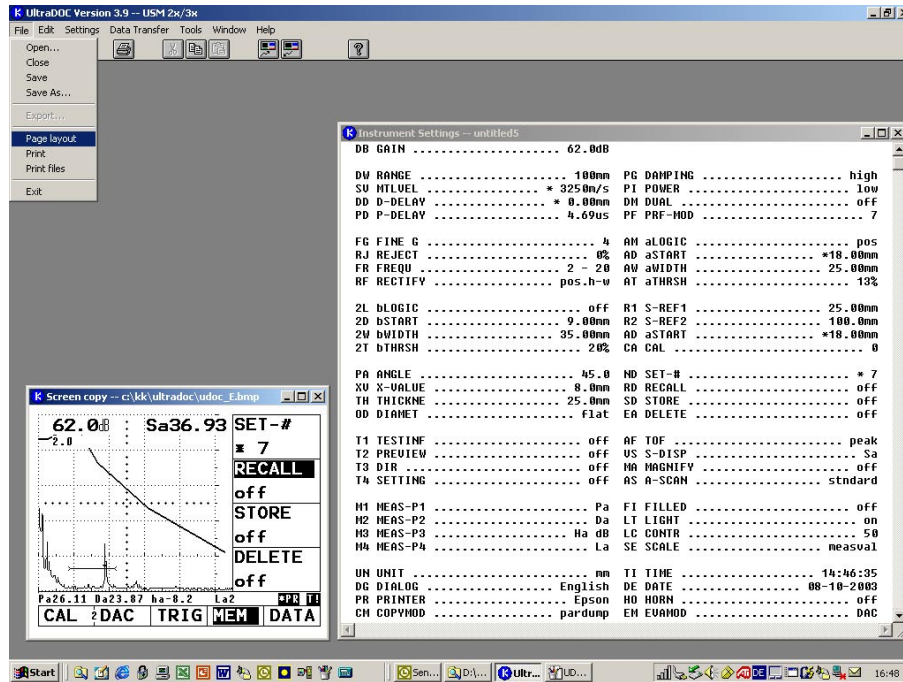


Krautkramer UltraDOC

Seguridad para su documentación



El valor de las pruebas de aseguramiento de calidad en la actualidad depende de la calidad de la documentación correspondiente. Ud. conoce las prescripciones legales: en caso de daño, se debe proporcionar una prueba objetiva de todas las medidas que habían sido tomadas para asegurar la calidad del producto.

Los instrumentos de ensayo en combinación con el software UltraDOC le proporcionan la seguridad requerida, porque UltraDOC facilita considerablemente el proceso de documentación.

UltraDOC le permite traspasar datos de ensayo del instrumento al ordenador (p. ej. volcados de parámetros, representaciones de tipo A, menús) y guardarlos

en los formatos habituales de datos, de manera que pueda procesarlos del modo que prefiera. Tratamiento de textos, protocolos de transferencia de datos o programas de hoja de cálculo... el mundo del tratamiento electrónico de datos está a sus pies.

No tendrá problemas para crear sus informes de ensayo y elaborar la documentación de sus resultados de pruebas rápida, fiable y cómodamente.

Otros documentos, como documentación acerca de la formación o informes de investigación, también pueden ser presentados de manera profesional utilizando

UltraDOC. Pero UltraDOC tiene mucho más que ofrecer: desde la recuperación de calibraciones anteriores (por medio de la vista rápida en pantalla de los datos de ensayo guardados en el ordenador), hasta el control remoto del instrumento.

UltraDOC le permite:

- transferir ajustes del instrumento desde el instrumento de ensayo al ordenador, guardarlos como texto ASCII y continuar trabajando con ellos.
 - transferir los contenidos de pantalla que usted elija, guardarlos en formato IMG, BMP o PCX y continuar trabajar con ellos.
 - almacenar ajustes completos del instrumento y tablas de calibración, para volver a transferirlas al instrumento de ensayo.
 - obtener una rápida visión general de los datos de ensayo guardados
 - control remoto de su aparato de ensayo
- UltraDOC fue desarrollado para un buen número de nuestros detectores de fallos y otros instrumentos de ensayo con una interfaz RS232. Está disponible en versión para Windows, sólo requiere sistemas normales de ordenador, es fácil de instalar y aún más fácil de utilizar.

