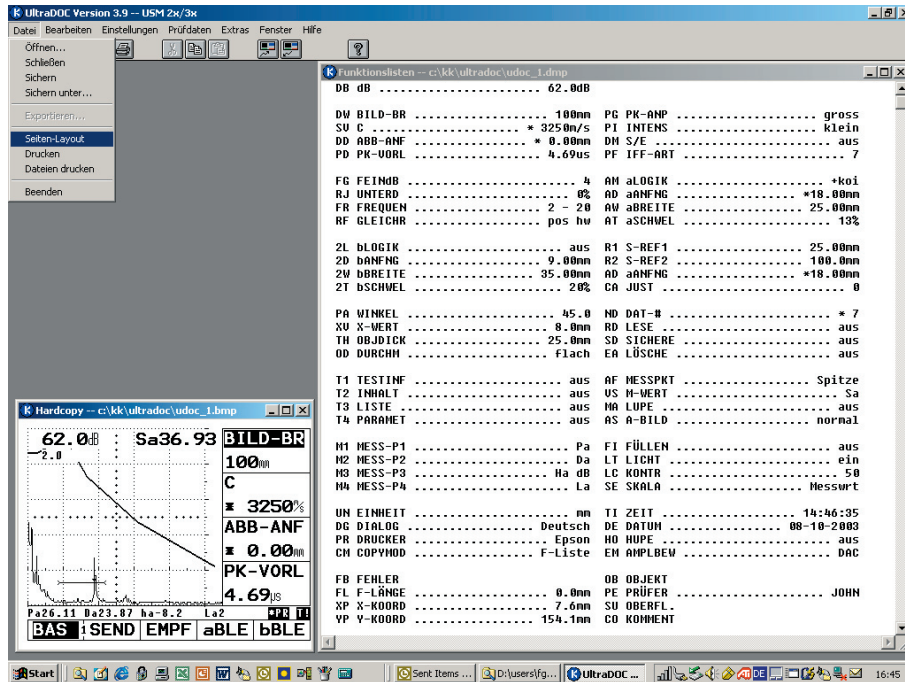


# Krautkramer UltraDOC

Mit Ihrer Dokumentation auf der sicheren Seite



Der Wert qualitätssichernder Prüfungen steht und fällt heute mit der Qualität der Dokumentation. Sie kennen die gesetzlichen Vorschriften: Im Schadensfall müssen alle Maßnahmen, die zur Qualitätssicherung eines Produktes durchgeführt wurden, objektiv nachgewiesen werden.

Hier bieten Ihnen Prüfgeräte in Verbindung mit der Software UltraDOC die nötige Sicherheit. Denn UltraDOC erleichtert die Dokumentationsarbeit erheblich.

Mit UltraDOC übertragen Sie Prüfdaten vom Prüfgerät zum PC (zum Beispiel Funktionslisten, A-Bilder, Menüs), speichern diese in gängigen Datenformaten und können sie somit beliebig weiterverarbeiten. Text-, DTP- oder Tabellenkalkulationsprogramme - die EDV-Welt steht Ihnen offen.

Müheless erstellen Sie so Ihre Prüfprotokolle und erledigen damit die Dokumentation Ihrer Prüfergebnisse schnell, sicher und komfortabel.

Aber auch andere Dokumente, wie Schulungsunterlagen oder Forschungsberichte, lassen sich mit Hilfe von UltraDOC professionell gestalten. Aber UltraDOC bietet noch vieles mehr: von der Rückübertragung gespeicherter Gerätejustierungen zum Prüfgerät über schnelle Sichtung gespeicherter Prüfdaten auf dem PC-Bildschirm bis hin zur Fernbedienung des Prüfgerätes.

**Mit UltraDOC können Sie:**

- Geräteeinstellungen vom Prüfgerät zum PC übertragen, als ASCII-Text speichern und weiter verarbeiten
- beliebige Bildschirminhalte übertragen, als IMG-, BMP- oder PCX-Format speichern und weiter verarbeiten
- komplette Geräteeinstellungen und Justiertabellen speichern und wieder zurück zum Prüfgerät übertragen
- sich einen schnellen Überblick über gespeicherte Prüfdaten verschaffen
- Ihr Prüfgerät fernbedienen.

UltraDOC wurde für eine Vielzahl unserer Prüf- und Messgeräte mit RS232-Schnittstelle entwickelt. Es ist als Windows-Version lieferbar, kommt mit Standard-Rechnersystemen aus, ist leicht zu installieren - und noch leichter zu bedienen.

