

Intecal v10

Logiciel de gestion d'étalonnage

Intecal v10 est une application logicielle simple à utiliser pour la gestion des cycles d'étalonnage et des données historiques d'instrumentation de process. Il fournit une base de données d'actifs avec des procédures définies pouvant être téléchargées vers les étalonneurs portatifs en extérieur, ou exécutées en temps réel avec l'équipement d'étalonnage des ateliers et des laboratoires.



Fonctionnalités

- Comptes utilisateurs et niveaux d'accès
- Base de données des actifs
- Planification automatisée
- Procédures définies
- Prend en charge les calibrateurs en poste fixe et les calibrateurs portables
- Analyse des données, génération de certificats, archivage
- Connectivité étendue incluant les gammes d'instruments DPI 611, DPI 612, DPI 620 et PACE



Logiciel de gestion d'étalonnage Intecal v10

Intecal v10 est une application logicielle de gestion d'étalonnage facile à utiliser pour la génération de procédures d'étalonnage, l'automatisation des étalonnages, la planification des travaux et la documentation des résultats. Elle a été développée pour aider à répondre aux exigences d'augmentation de l'efficacité et de l'automatisation au sein des processus de test et d'étalonnage.

Gestion d'étalonnage efficace

Intecal v10 fournit une plate-forme pour la gestion d'étalonnage efficace des instruments de contrôle en travaillant en conjonction avec la vaste gamme d'équipement GE pour :

- Maximiser la productivité d'étalonnage/de maintenance
- Automatiser intégralement le processus d'étalonnage
- Optimiser la qualité des produits
- Réduire les coûts de production
- Réduire la charge d'ISO 9000, etc.
- Éliminer les erreurs
- Fournir une documentation prête pour les audits

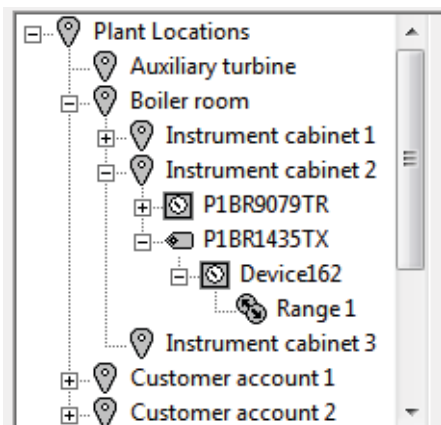
Un système souple et facile à utiliser

Intecal v10 fournit toutes les fonctions pour la gestion d'étalonnage de la plupart des instruments de mesure :

- Prend en charge les numéros de balise et les numéros d'actifs
- Organise par emplacements ou comptes
- Compatible avec l'équipement de test et d'étalonnage GE Druck et les contrôleurs PACE en plus des étalonneurs tiers utilisant FCINTF
- Planning d'étalonnage basé sur le temps
- Prend en charge les ordres de travail réutilisables et ponctuels
- Archives historiques et archivage des données
- Exporte les rapports d'étalonnage aux formats .pdf, .doc et .xls
- Multilingues
- Aide et support exhaustifs

Architecture de base de données familière

Intecal v10 utilise la vue arborescente familière de l'explorateur Windows pour les dossiers et fichiers imbriqués pour représenter un site ou une usine ventilé(e) en emplacements et emplacements secondaires. Des balises ou des actifs peuvent être ajoutés à tout niveau au sein de la hiérarchie. De même, une société de services peut organiser le travail dans des dossiers de comptes clients, ventilés par emplacements de sites.



Intecal v10 prend en charge le catalogage des balises et des actifs. Une balise est définie comme un emplacement dans l'usine auquel un dispositif est affecté. Le dispositif peut changer au fil du temps alors que la balise demeure la référence fixe ; par conséquent, l'historique d'une balise inclura les données de performance pour tous les dispositifs installés à cet emplacement fixe. Un actif est une référence unique affectée à un nouveau dispositif lors de sa première mise en service et qui demeure avec le dispositif tout au long de sa vie fonctionnelle. Le dispositif est simplement l'instrument qui nécessite un étalonnage.

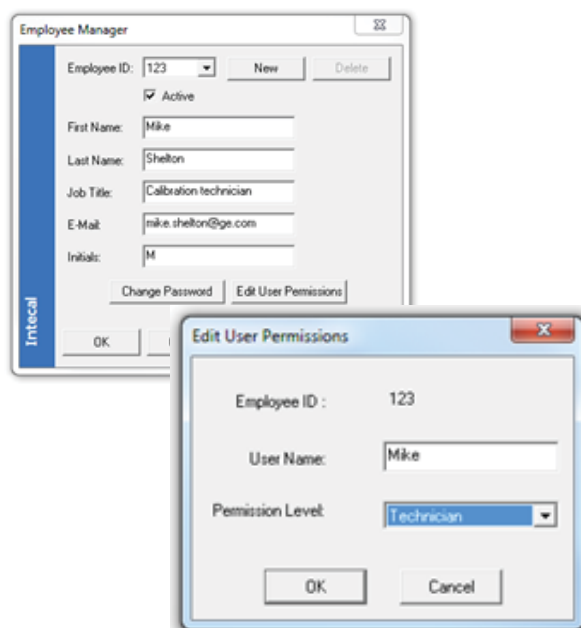
Un système sécurisé pour les utilisateurs et les données

Pour empêcher la modification non autorisée de données, Intecal v10 utilise un système de sécurité protégé par mot de passe à quatre niveaux. La gestion de la base de données est exclusive au superviseur et à l'administrateur alors que l'utilisateur technicien est autorisé à créer des ordres de travail et à transférer des données entre le PC et les étalonneurs en extérieur. Les auditeurs et le personnel d'assurance-qualité peuvent se voir accorder un accès en lecture seule.



Gestionnaire des employés

À l'aide de l'outil Gestionnaire des employés, les employés autorisés reçoivent un ID utilisateur qui comprend leur signature électronique unique utilisée pour lancer les procédures d'étalonnage et enregistrer des données. Le nom de l'employé est automatiquement renseigné sur le rapport d'étalonnage.



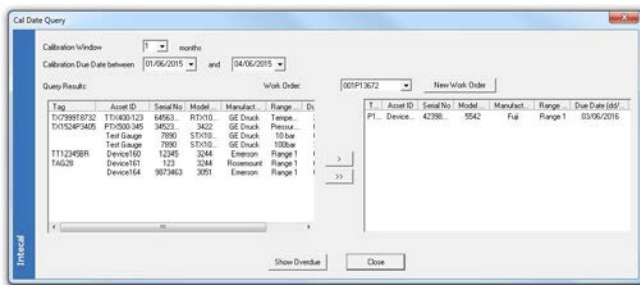
Archives d'instrument détaillées

Le volet « fonction » est le portail direct vers la base de données des dispositifs/actifs contenant ce qui suit :

- Fabricant, numéro du modèle et numéro de série de l'instrument, les données de plage d'entrée et de sortie et les critères de réussite/d'échec d'étalonnage
- Procédures de test et ordres de travail génériques pour aider à la planification des ressources
- Rapports et historique des étalonnages archivés, y compris les données de départ/finales avec graphiques

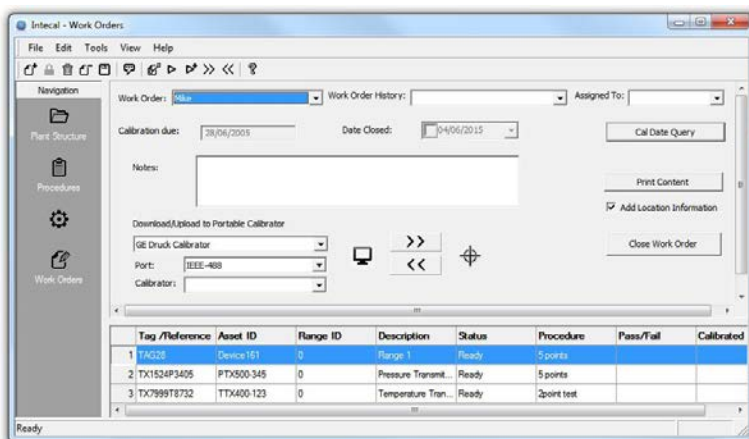
Planification basée sur le temps

Un moteur de recherche basé sur le temps identifie rapidement les dispositifs dont la date d'étalonnage est échue ou dépassée. Cet outil de gestion des ressources simple, mais néanmoins puissant aide à planifier les étalonnages de routine et la maintenance des coupures de courant



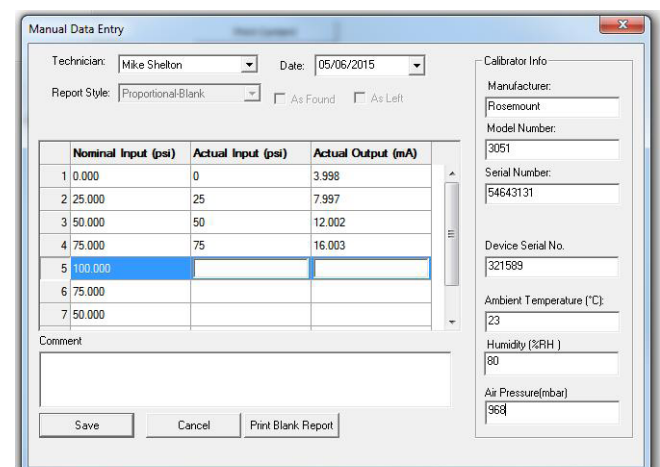
Étalonnage en extérieur pratiquement mains-libres

Les étalonneurs de documentation portatifs peuvent être programmés avec des listes d'objets et des procédures de test. En extérieur, ces routines sont exécutées automatiquement pour préparer l'étalonneur pour le test spécifique et pour séquencer automatiquement l'étalonnage selon la procédure prédéfinie. L'erreur du dispositif est indiquée avec l'état CONFORME/NON CONFORME et les étalonnages de départ/finaux sont pris en charge. Cette automatisation favorise l'uniformité et élimine les erreurs humaines.



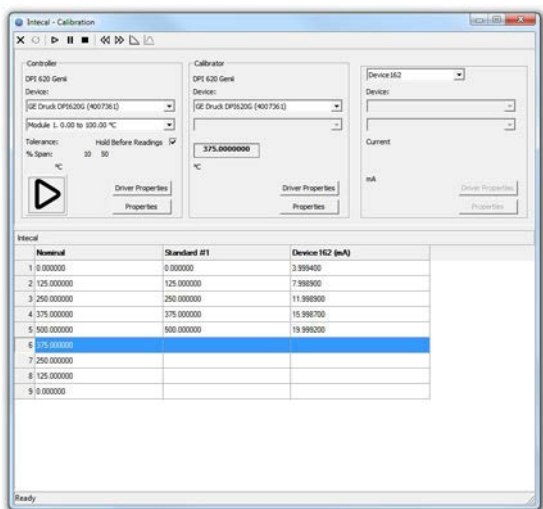
Étalonneur non pris en charge – Entrez les données manuellement

Les étalonneurs et les équipements de test sans interface FCNTIF ou sans communications série sont pris en charge avec une possibilité de saisie manuelle des données. Les résultats d'étalonnage sont entrés au fur et à mesure du test, ou alternativement, les résultats enregistrés à partir des étalonneurs en extérieur peuvent être entrés ultérieurement. Cette fonction assure la compatibilité pour tout équipement au sein du système Intecal.



Automatisation pour le banc de test d'étalonnage

Les systèmes d'étalonnage peuvent être configurés pour répondre aux exigences spécifiques de test et de précision avec la flexibilité d'avoir jusqu'à trois instruments fonctionnant ensemble. Ceci inclut un instrument pour le réglage/contrôle des paramètres d'entrée, un instrument standard pour la mesure de l'entrée et un instrument standard pour la mesure de la sortie. Ces systèmes peuvent être totalement automatisés ou permettre le contrôle manuel et la saisie de données pour des normes non compatibles ou des dispositifs en cours de test.



Rapports d'étalonnage

Les certificats d'étalonnage peuvent être formatés, approuvés et archivés dans un environnement sans papier. Ils peuvent aussi être imprimés ou exportés selon un format logique clair conforme aux exigences



de certifications de qualité comme ISO 9000. Les résultats de départ et finaux sont détaillés sous forme numérique et graphique incluant l'état « pass/fail », et des informations importantes sur le dispositif étalonné, l'étalonneur utilisé et le technicien.

Normes d'étalonnage

Nos instruments sont étalonnés à l'aide d'équipements de précision traçables selon les normes internationales.

Étalonneurs portatifs en extérieur

Les étalonneurs suivants sont dotés d'une fonctionnalité de documentation autonome et peuvent se connecter à Intecal v10 périodiquement pour accepter des ordres de travail/procédures et pour télécharger des données d'étalonnages terminés.

- Série de calibrateurs DPI 620 et multifonctions DPI620Genii
- Calibrateur de pression DPI 611
- Calibrateurs de pression DPI 612 avec calibres pression flexibles
- Calibrateur pneumatique DPI 325 haute pression
- Calibrateur hydraulique DPI 335 haute pression
- Calibrateur de pression DPI 605 de précision
- Calibrateur de pression DPI 615
- Calibrateur multifonctions MCX II de précision
- Calibrateur multifonction TRX II

Banc de test et instruments de laboratoire

Les instruments suivants fonctionnent en temps réel lorsqu'ils sont connectés à Intecal v10.

- Contrôleurs de pression PACE 5000 et 6000
- Calibrateurs de température DryTC et LiquidTC (four d'étalonnage et bain liquide)
- Gamme de DPI 620 et DPI620 Genii multifonctions
- Calibrateur de pression DPI 611
- Calibrateurs de pression DPI 612 de calibre flexible
- Calibrateur pneumatique DPI 320/325 haute pression
- Calibrateur hydraulique DPI 330/335 haute pression
- Calibrateur de pression DPI 605 de précision
- Calibrateur de pression DPI 610/615
- Calibrateur multifonctions MCX II de précision
- Calibrateur multifonction TRX II
- Calibrateurs de température DBC 150 et 650
- Indicateur de pression DPI 150

Informations sur les ordres

Référence INTECAL10

Intecal v10 inclut les langues suivantes : anglais, chinois, allemand, espagnol, français, italien, japonais, néerlandais, portugais, russe, polonais et suédois.

Configuration requise pour Intecal v10

Systèmes d'exploitation Windows XP, 7 et 8, 32 ou 64 bits