

GE Measurement & Control

Intecal v10

Logiciel de gestion d'étalonnage



Solution d'étalonnage de GE

L'étalonnage est un élément important de la maintenance des procédés d'instrumentation. S'assurer que l'instrumentation des usines de transformation est étalonnée correctement et à jour réduit le gaspillage, améliore la qualité, assure la sécurité et évite la non-conformité aux réglementations clés.

Dans cet environnement industriel à mutation rapide, les sociétés doivent améliorer en permanence leurs opérations et fournir des résultats plus efficaces sans nuire à la qualité. Le processus d'étalonnage ne fait pas exception. Les sociétés doivent s'assurer qu'elles améliorent la productivité de leur maintenance et de leur étalonnage année après année. Toutefois, la gestion de milliers d'instruments en usine, et le suivi et la gestion des données n'est pas tâche facile. Les étalonneurs modernes, comme ceux de la gamme Druck de GE, peuvent produire de vastes quantités de données importantes. C'est là que le logiciel de gestion d'étalonnage s'impose. Le bon logiciel d'étalonnage simplifie tout le processus d'étalonnage tout en continuant à le rendre plus efficace et plus précis.

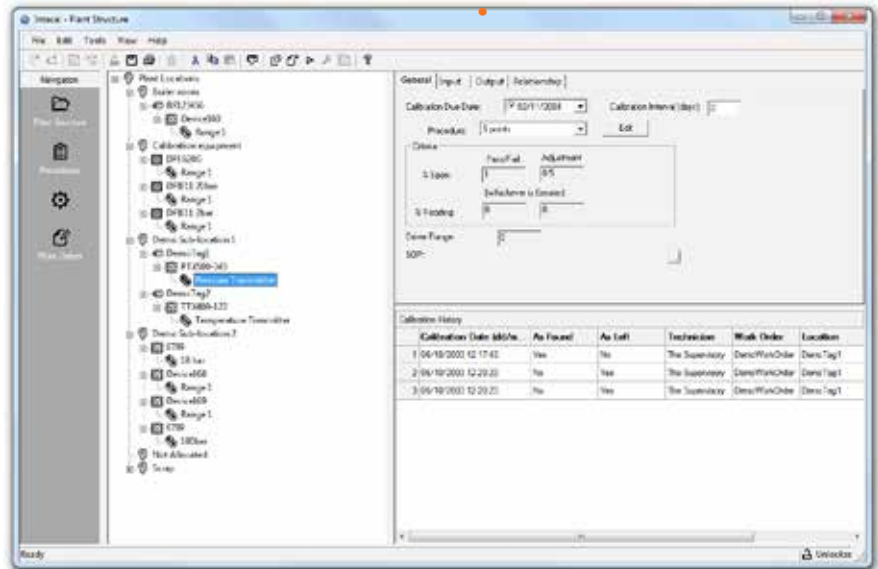
La gamme Druck de GE est un leader mondial des instruments d'étalonnage depuis plus de 40 ans, offrant une vaste gamme de régulateurs de pression, étalonneurs électriques, de température et de pression de grande précision pour gérer et étalonner l'instrumentation intelligente et de grande précision utilisée dans l'industrie de transformation actuelle. Maintenant, avec le lancement d'Intecal v10, GE propose un système de gestion d'étalonnage rentable et puissant et néanmoins facile à utiliser. Optimisé pour fonctionner avec tous les étalonneurs de la gamme Druck de GE, il est au cœur d'un système d'étalonnage simple et efficace permettant d'optimiser la productivité de tout processus d'étalonnage.

Gestion de l'étalonnage. Simplifiée.

Le profil des clients

Intecal v10 est une solution optimale pour petites, moyennes et grandes usines de transformation recherchant un système rentable d'automatisation et de numérisation de leurs processus d'étalonnage. Simple bien que puissant, ce logiciel de gestion d'étalonnage permet aux clients d'améliorer leur productivité en assurant des économies de temps et des coûts de production. Les clients d'Intecal v10 sont prêts pour les audits, permettant de réduire le fardeau en matière de conformité (par ex. ISO 9000).

Pour plus d'informations sur la gamme complète de produits d'étalonnage et de tests de la gamme Druck de GE, visitez notre site Web www.gemeasurement.com

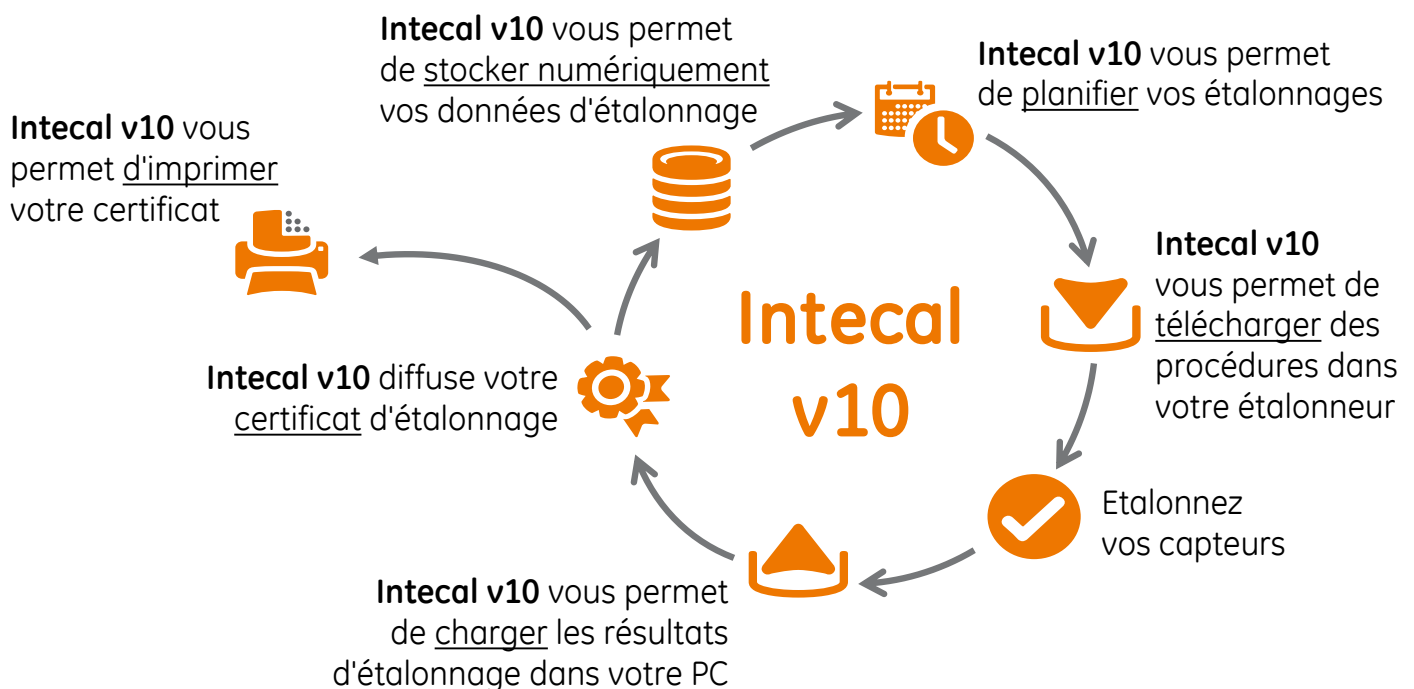


Le processus d'étalonnage

Intecal v10 vous garantit d'obtenir le meilleur de votre routine d'étalonnage quotidienne. Gagnez du temps et minimisez les coûts grâce à un processus totalement sans papier. Planifiez les calendriers des travaux, téléchargez les procédures, étalonnez, obtenez le certificat et rangez-le pour le prochain audit !

Les industries clé

- Usines de fabrication d'aliments et boissons
- Usines pétrolières, à gaz, pétrochimiques et raffineries
- Usines pharmaceutiques et sciences de la vie
- Centrales électriques
- Entreprises d'étalonnage
- Industries de traitement général





Gestion d'étalonnage. Simplifiée.



Facile à
utiliser



Planification
automatisée



Génération de
certificat



Gestion des
utilisateurs

Qu'est-ce qu'Intecal v10 ?

Intecal v10 est le nouveau logiciel de gestion d'étalonnage développé pour gérer et contrôler un environnement d'étalonnage selon les normes les plus élevées de la métrologie. Le logiciel Intecal v10 a été adapté à la fois pour le laboratoire d'étalonnage et l'industrie de transformation, particulièrement lorsque des étalonneurs de pression numériques ou des étalonneurs portatifs sont utilisés pour étalonner et valider de l'instrumentation électrique, de pression et de température. Intecal v10 remplace toutes les versions antérieures.

Ce que vous devez savoir

1. Vous pouvez bénéficier **d'un essai gratuit de 30 jours** d'Intecal v10 maintenant ! Rendez-vous sur notre site Web pour télécharger votre version d'essai gratuite de 30 jours : www.gemeasurement.com
2. Disponible en : Anglais, chinois, espagnol, français, allemand, italien, japonais, polonais, portugais, russe, néerlandais et suédois
3. Configuration minimale : Windows XP, 7 et 8, SE 32 ou 64 bits.

Fonctionnalités clés

- Logiciel d'étalonnage puissant, facile à utiliser et néanmoins rentable pour usines de transformation.
- Totalemment compatible avec les étalonneurs de la gamme Druck de GE :
 - Étalonneurs portatifs DPI 620 Genii, DPI 612 et DPI 611
 - Fours d'étalonnage à bloc sec et bain liquide
 - Contrôleurs de pression PACE 1000 et PACE 5000/6000
 - Produits antérieurs DPI 620, DPI 605, DPI 610/615, DPI 320/325, DPI 330/335, DPI 150, MCX II, TRX II, DBC 150 et DBC 650.
- Stockez numériquement vos certificats d'étalonnage pour réduire le fardeau en matière de conformité (par ex. ISO 9000, normes d'environnement).
- Outil de planification totalement automatisé pour planifier les étalonnages de routine et la maintenance lors de coupures de courant.
- Processus d'étalonnage totalement automatisé et sans papier permettant de gagner du temps et de minimiser les coûts de production.
- Prend intégralement en charge les étalonneurs tiers avec protocole FCINTF.

Principaux avantages

Facilité d'utilisation

- Mains libres sur le terrain ou étalonnages sur banc d'essai
- Processus de gestion d'étalonnage sans papier et totalement automatisé

Productivité

- Indication PASS ou FAIL avec précision du dispositif
- Replanifie le prochain étalonnage

Conformité

- Documents vérifiables et historique du dispositif
- Génère un certificat d'étalonnage

Gamme Druck d'étalonnage et de test de GE. Une solution pour chaque besoin.

Gamme Druck d'étalonnage et de test de GE

Étalonneurs de température



Contrôleurs de pression



Étalonneurs portatifs



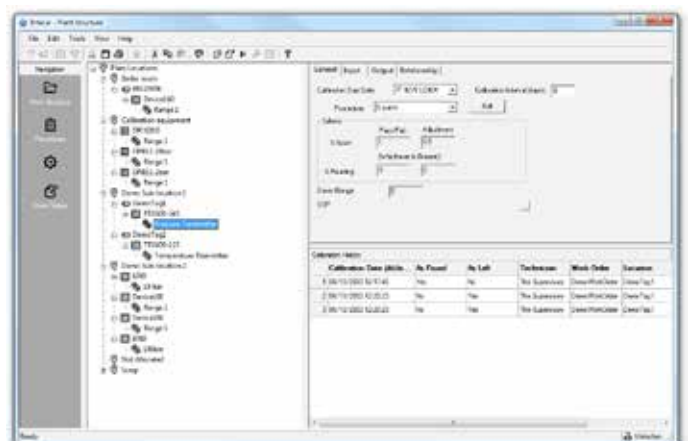
Connexion automatisée

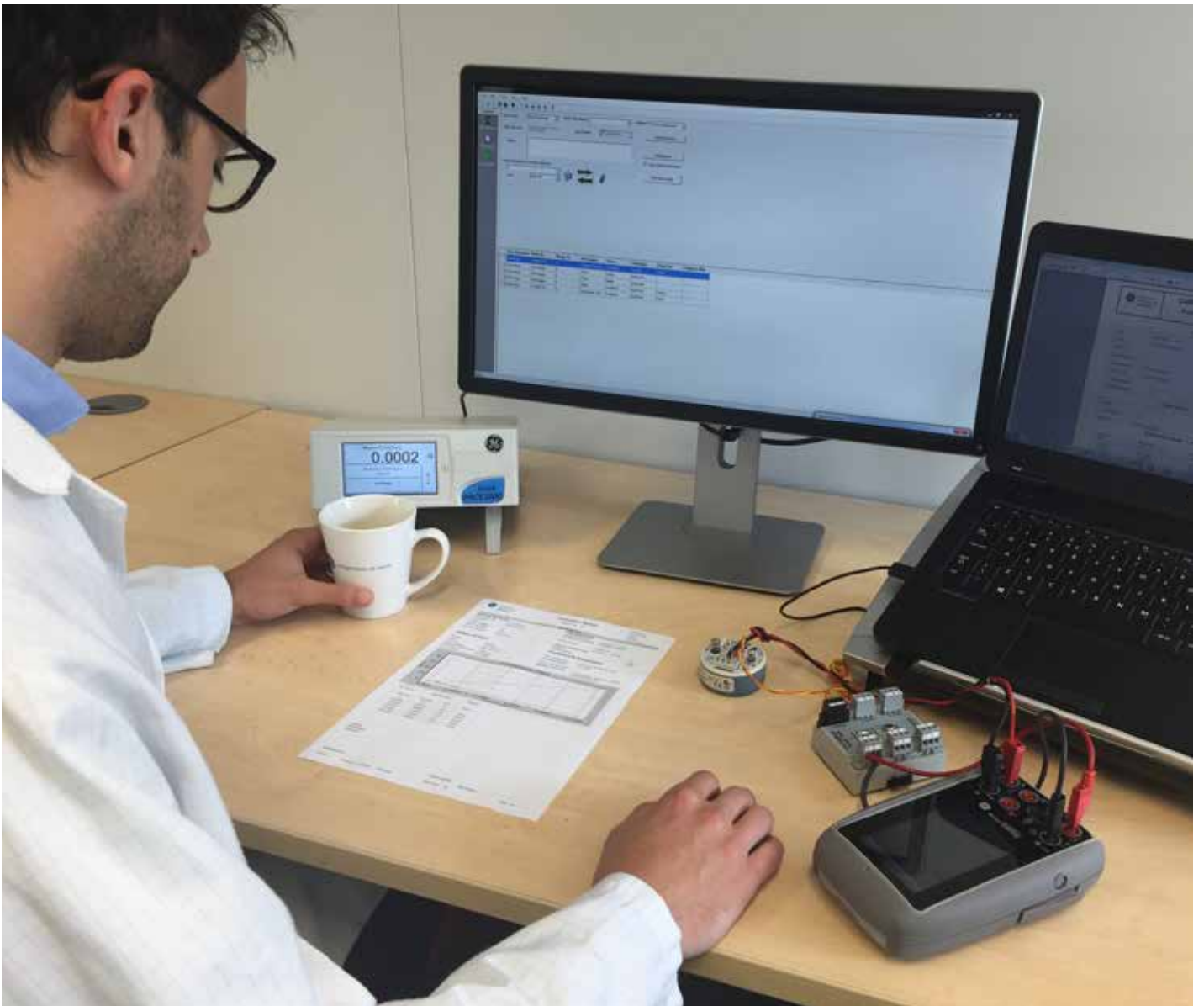
Saisie manuelle

Intecal v10

Logiciel de gestion d'étalonnage

Pour plus d'informations, rendez-vous sur notre site www.gemeasurement.com





www.gemeasurement.com

Measurement & Control est un leader de l'innovation dans plusieurs domaines : mesure avancée basée sur des détecteurs, test et inspection non destructifs, contrôle des flux et processus, surveillance de turbines, générateurs et usines, surveillance de l'état de fonctionnement.

Tout en assurant le bon fonctionnement des actifs les plus critiques de nos clients, nous offrons à la fois précision, productivité et sécurité à un éventail de secteurs d'activité, y compris les hydrocarbures, la production d'électricité, l'aérospatiale, la métallurgie et les transports. Basée à Boston, aux États-Unis, Measurement & Control compte plus de 40 sites dans 25 pays. La société fait partie de GE Oil & Gas.



Imagination at work

© 2015 General Electric Company. Tous droits réservés.

Les caractéristiques techniques peuvent être soumises à changement sans préavis. GE est une marque déposée de General Electric Company. Les autres noms de société ou de produit mentionnés dans ce document peuvent être des marques de commerce ou des marques déposées de leurs détenteurs respectifs, non affiliés à GE.